

Daloc S30 (Y30) Brannør, lydør



På grunn av sin form og høye lyd- og brannbeskyttelsesklasse, brukes Daloc S30 ofte i butikker, serviceboliger, på sykehus, hoteller og kontorer. Den står godt til sikkerhetsdørene Daloc S33 og Daloc S43 for leiligheter, og kan med fordel brukes ved siden av disse. Daloc S30 kan også produseres i rustfritt stål.

Betegnelse	Lysmål i karm*	Karmytter mått	Vekt
Enfløyet dør			
S30 9 x 21	800 x 2025	890 x 2093	70
S30 10 x 21	900 x 2025	990 x 2093	75
S30 11 x 21	1000 x 2025	1090 x 2093	80
S30 12 x 21 **	1100 x 2025	1190 x 2093	85
S30 13 x 21 **	1200 x 2025	1290 x 2093	90
Tofløyet dør			
S30 15 x 21	1400 x 2025	1490 x 2093	110
S30 18 x 21	1700 x 2025	1790 x 2093	127
S30 18 x 24	1700 x 2325	1790 x 2393	142
S30 21 x 24	2000 x 2325	2090 x 2393	161

Andre størrelser kan fås på forespørsel.

Maks veggåpningsmål for f.eks. modul 9x21 er 920x2110 mm.

* For åpen enfløyet dør (90 grader) fratrekkes 45 mm.

** Kun malte dører.

Maksimalmål (S30):

Enfløyet dør brann: (A60) 13x24/12x25 (A120 13x23/12x25)

Enfløyet dør røyktetthet: 13x24

Tofløyet dør brann: (A60) 24x24 (A120 23x23)

Tofløyet dør røyktetthet: 24x24

Uklassifisert utførelse: 13x27 resp 25x27

Laminatplate: 1165x2393 resp 2230x2393 (like deling).

Rustfri utførelse 13x24 resp 24x24.

Maksimalmål ytterdørsutførelse (Y30):

Enfløyet dør brann: EI₂₀/EW60 12x24, EI₂₀/EW60 1290x2650, EI₂₀ 12x24

Enfløyet dør røyktetthet: 13x24

Tofløyet dør brann: EI₂₀/EW60 24x24, EI₂₀ 24x24

Tofløyet dør røyktetthet: 24x24

Uklassifisert utførelse: 13x27 resp 25x27

Laminatplate: 1165x2393 resp 2230x2393 (like deling).

Rustfri utførelse 13x24 resp 24x24.

KLASSIFISERINGER

Ytelse på dørens egenskaper er testet av RISE (tidligere SP) og sertifisert av RISE-sertifisering. RISE utfører regelmessige produksjonskontroller i Dalocs fabrikker.

Brannklasse: A 60, EI 30 og A 120 som tillegg.

Lydreduksjon: Rw 33 dB, alternativt 38, 43, 48*, 50*, 53** dB som tillegg.

Lydreduksjon (Rw) har erstattet lydklasse (R'w). Ved prosjektering reduseres den målte støyreduksjonen med 2-3 dB for å ta høyde for montering og utførelse. Tidligere lydklasse R'w 30, 35, 40, 45*, 50dB**.

* Kun enkeltør

** Enkeltør i Rw 53dB (R'w 50dB) produseres som en tandemør.

Røyktetthetsklasse: EN 13501-2 klasse S_a og S₂₀₀ (forrige S_m) som tillegg.

Korrosjonsklasse: EN 12944-2 C1-C4.

Dører for utvendig bruk opp til korrosivitetsklasse C3 anbefales i varmforsinket utførelse med industrimaling fra fabrikk og rustfri terskel alternativt foliert plate for utvendig bruk og rustfri terskel. Dører korrosivitetsklasse C4 anbefales i rustfri utførelse

CE-merking: Ytterdørsutførelse (Y30) er CE-merket i henhold til produktstandard for ytterdører EN 14351-1 og EN 16034 dersom brannegenskaper foreligger. CE-merket bak på dørbildet viser følgende egenskaper:

Brannmotstand:	EI ₂ 20/EW60 alt EI ₂ 30/EW60 alt EI ₂ 60.
Røyktetthet:	S _a alt S ₂₀₀
Selvlukking:	C5
Vindmotstand:	klasse 2B
Vanntetthet:	klasse 7B/npd*
Avgivning av farlige stoffer:	godkjent
Lydreduksjon:**	Rw 33 ^(C=-2;Ctr=-4) dB Rw 38 ^(C=-2;Ctr=-6) dB, ^(C=-2;Ctr=-5) tofløyet dør. Rw 43 ^(C=-2;Ctr=-7) dB, ^(C=-2;Ctr=-5) tofløyet dør.
U-verdi enfløyet dør:	1,4-1,9
U-verdi tofløyet dør	2,4
Lufttetthet:	klasse 4

*No performance determined (ndp) gjelder innadslående montasje der vanntetthet ikke er blitt vurdert.

**En dørs lydreduserende egenskaper varierer avhengig av lydets frekvens, derfor er det et komplement til Rw-verdien:

"Rw+C" (for støy med høye frekvenser, dvs. lyse toner) og "Rw+Ctr" (for støy med lave frekvenser, dvs. basstoner).

Klimadør: Daloc Y30 i enfløyet utførelse oppfyller klasse 3 (høyeste klasse) i henhold til EN 12219, klimatisk påvirkning på dører, for klima A og klima D.

Det innebærer følgende for testtemperaturer på utsiden/innsiden 18°C/23°C (klima A) og -15°C/23°C (klima D):

Bøying/vridning:	Mindre enn 2 mm*
Lufttetthet:	Klasse 4** i henhold til EN 12207
Lukkekraft:	Klasse 4*** i henhold til EN 12217

* Maksimal bøying/vridning av dørbildet i forhold til karmen.

** Lufttetthet klasse 4 (høyeste klasse) i henhold til EN 12207, som innebærer en maksimal luftlekkasje på 3m³/h*m², hvilket betyr lavt energitap.

*** Lukkekraft klasse 4 (nest høyeste klasse) i henhold til EN 12217, noe som innebærer lukkekraft innenfor 10N.

DØRBLAD

Konstruksjon: Dørbladet er 58 mm tykt, har faset overfals og består av stålplater som er føyd sammen i en bue med skjulte platekanter ved dørbildkanten. Sammenføyning skjer ved hjelp av liming og nagling.

Materiale: 1 mm tykke stålplater, isolering av mineralull og ev. gips.

Overflatebehandling: S30 leveres ferdigmalt i en av våre standardfarger eller med en tremønstret laminatplate fra standardsortimentet som overflate. Andre NCS-farger eller tremønster kan leveres på forespørsel. Dører for utendørsbruk opptil korrosivitetsklasse C3 i henhold til EN ISO 12944-2 anbefales i varmforsinket utførelse med industrimaling fra fabrikk. Produseres på bestilling. I rustfri utførelse er de synlige utsatte overflatene av rustfritt stål EN 1.4301, og øvrige inngående detaljer hovedsakelig i galvanisert plate. Tilsvarende korrosivitetsklasse C4 i henhold til EN ISO 12944-2/BSK 07. Dører i rustfri utførelse kan leveres ferdigmalte i en av våre standardfarger.

KARM

Konstruksjon: Som standard leveres den med hvitmalt karm 41 med fast gerikt på hengslesiden. Karmen leveres sammensatt uten løse deler. Tetningslisten er plassert i et spor i karmen. Karmen fås i flere utførelser: med gerikt på hengslesiden, gerikt på begge sider eller helt uten. I rustfri utførelse er de synlige utsatte overflatene av rustfritt stål EN 1.4301, og øvrige inngående detaljer hovedsakelig i galvanisert plate. Tilsvarende korrosivitetsklasse C4 i henhold til EN ISO 12944-2/BSK 07. Karmer i rustfri utførelse kan leveres ferdigmalte i en av våre standardfarger.

Isolering: Ferdigisolert med mineralull fra fabrikk.

Montering: Rask montering med karmens etterjusterbare karmhylser (umbraconøkkel).

TERSKEL

Døren leveres som standard med forsinket, faset anslagsterskel. På bestilling kan den leveres med terskelplate og slepelist (Rw 38 dB) eller med terskelplate, børsteliste og heve-/senketerskel (ikke lyd). Den kan også leveres med hardvedterskel.

STANDARDBESLAG

Låskasse Assa 310. (A = 58 mm, B = 33/24 mm enfløyet/tofløyet dør ved utadslående dør). Tappbærende elforsinkede hengsler. Fast tapp i bakkant. Forberedt for dørlukker. A/B målene gjelder kun for ASSA Connect og modul låser, for andre låser kontakt Daloc.

TILLEGGSUTSTYR

Kan leveres med Daloc Linea-mønster, glassåpning, sparkeplate, ventilasjonsgitter (brannklasse EI 15 i søppelromutførelse), dørlukker, elektrisk sluttstykke, magnetkontakt, motor- og mikrolås, låsrelékontakt m.m.

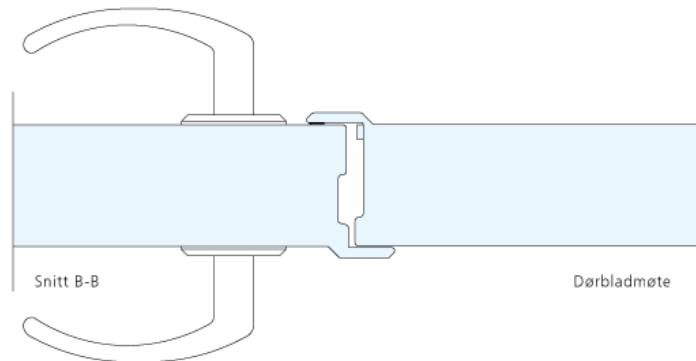
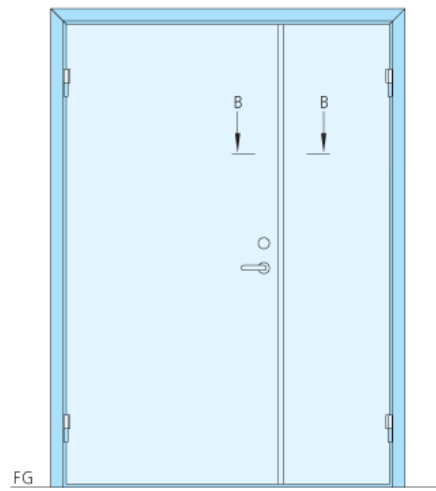
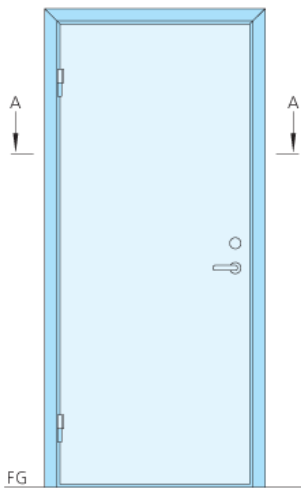
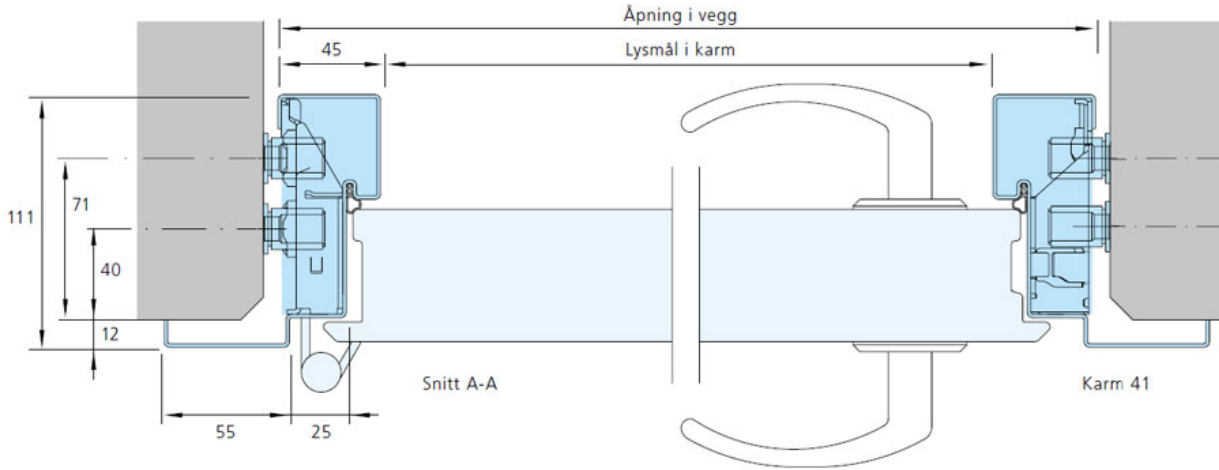
Ved vindutsatt plassering anbefales komplettering med dørbremse. For innadslående dør anbefales vannavviser i nedre kant om døren utsettes for regn. For utadslående dør som ikke har regnbeskyttelse anbefales vannavviser i overkant.

TOFLØYET DØR

Dørblad og karm produseres på samme måte som enfløyet dør. Skåtefløyen har anslag og er utstyrt med to innfelte hevearmsskåter som standard. Dørens ulike deler er enkle å transportere, håndtere og montere på grunn av at mindre enheter monteres sammen på stedet.

Vi forbeholder oss retten til konstruksjonsendringer.

SKISSER



BILDER



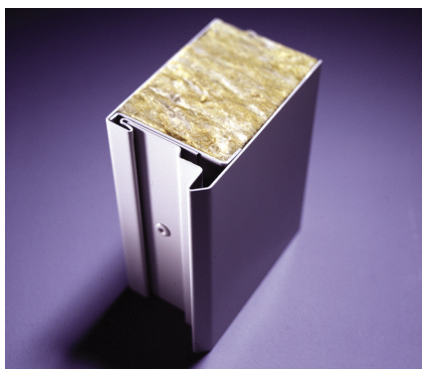
S30 har samme design som våre sikkerhetsdører og passer derfor godt sammen med disse i f.eks. et trappehus.



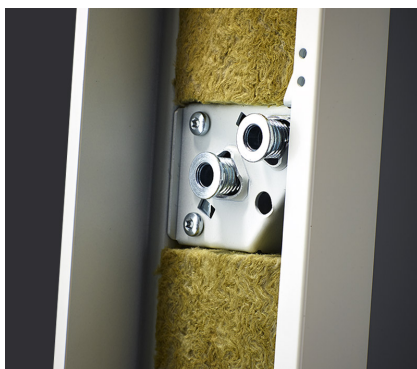
Dørbladmøte, tofløyet dør med integrert anslag.



Overfalsen med skråstilt kant gir et moderne og gjennomført inntrykk.



S30 tilhører gruppen moderne ståldører og har skjulte platekanter og pen skråfaset overfals.



Karmhylser sørger for rask og sikker montering.